

# Jazyková laboratoř

## Sanako Study 1200



Počítačem podpořená výuka cizího jazyka (computer assisted language learning) je metoda, která výrazně individualizuje práci každého studenta, umožňuje rychlou kolaboraci ve skupinách a efektivní využití digitálních učebních materiálů. Jazyková laboratoř Study 1200 je nástroj, který pomůže Vaším studentům strávit více času s cílovým jazykem ve všech jeho aspektech.

ROZUMĚT, **MLUVIT**, KOMUNIKOVAT



# Sanako Study 1200

**Sanako Study 1200** je nejvyšší verze software finské firmy Sanako, která se více než 50 let zabývá vývojem jazykových laboratoří. Program se skládá z učitelského modulu a jemu podřízených žakovských modulů (instalovaných na žakovských PC). Systém doplňuje robustní headset (sluchátka s mikrofónem), který zajistí aktivní práci s audio materiálem a vzájemnou komunikaci mezi žáky a učitelem.

## MODERNÍ PODPORA CÍLOVÉHO JAZYKA

Study 1200 je kreativní nástroj, pomocí kterého učitel modeluje hodinu dle svých představ. Pošlete jakýkoli digitální materiál (pracovní list, obrázek, píseň, rozhovor) svým studentům a nechte je na něm pracovat. Iniciujte skupinovou diskusi či zahrňte populární chat do portfolia svých netradičních výukových metod. Využijte videa a další výukový obsah dostupný na internetu k tomu, aby Vaše hodiny byly více autentické a živé.

## INDIVIDUALIZACE A MOTIVACE

Jazyková laboratoř poskytuje studentům možnost individuálního tempa práce s audio materiálem při trénování poslechu. Věnujte čas zlepšení porozumění. Dejte každému možnost nahrát vlastní hlas. Motivace je jeden z nejdůležitějších motorů ve výuce cizího jazyka. Student, který dostává přiměřené výzvy a je schopen je naplnit, je spokojený a motivovaný k další práci.

## LABORATOŘ POD KONTROLOU

Jazyková laboratoř Study 1200 zahrnuje celou řadu prvků, která zajistí absolutní kontrolu Vaší učebny a jejich uživatelů. Z učitelského modulu můžete zapnout a vypnout klávesnici, myš, obrazovku, program nebo internet celé skupiny nebo jen některých jejich členů. Můžete studenty monitorovat, pomáhat jim na dálku nebo všechny naráz upoutat a instruovat sdílením Vaší učitelské obrazovky.

## CO POTŘEBUJETE

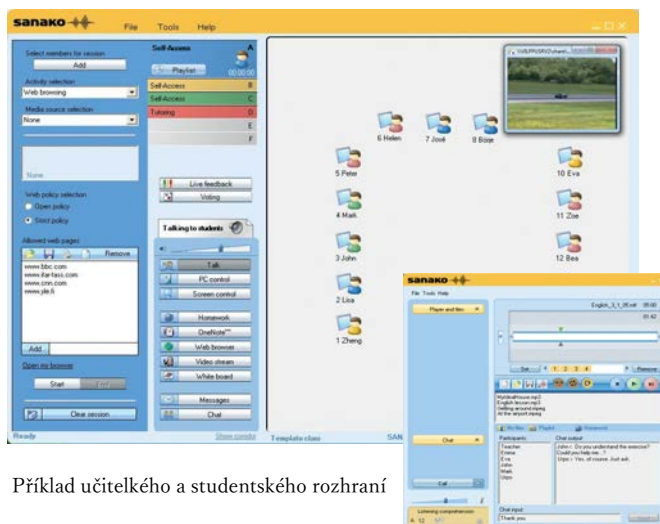
Počítač s OS Windows 7, 8 nebo 10, sluchátka s mikrofónem.

## PRODEJNÍ CENA

Sanako Study 1200 12 000 Kč / počítač  
Sanako sluchátka 2 480 Kč / ks

Ceny jsou uvedeny včetně 21 % DPH.

Nabídku řešení pro Vaši učebnu Vám rádi zpracujeme.



Příklad učitelkého a studentského rozhraní

## NEJEN PRO JAZYKY

Řízení PC učebny pomocí Study 1200 je přidaná hodnota, kterou ocení i učitelé neязыkových předmětů. Přístup studentů ke zdrojům informací pomocí technologií už nemusí být noční můra. Odehrává se v bezpečném prostředí, které jste si sami v daný moment pro cílenou aktivitu nadefinovali.

## PŘÍNOSY LABORATOŘE STUDY 1200

- ✓ Individualizace poslechů a mluvních cvičení respektuje jazykovou úroveň každého studenta.
- ✓ Možnost nahrát a slyšet vlastní hlas napomáhá k rozvoji mluvení.
- ✓ Jednoduchá distribuce a odevzdávání digitálních materiálů pomáhá učiteli k sestavení atraktivní hodiny.
- ✓ Rychlé dělení studentů do skupin umožňuje pestrou, diferenciovanou či kooperativní výuku.
- ✓ Kontrola všech studentských stanic nadřazeným modulem zajišťuje práci na zadané téma a nekompromisní řád v laboratoři.
- ✓ Výrazná participace studenta při práci v jazykové laboratoři zvyšuje motivaci a dělá výuku více efektivní.
- ✓ **Přednastavené aktivity** nejvyšší verze softwaru Study přináší ještě pestřejší možnosti pro práci se studenty a učivem.



Vítejte v **The LanguagePoint**, komunitě učitelů podporované společností **SANAKO**.  
[www.thelanguagepoint.com](http://www.thelanguagepoint.com)



# Sanako Study 1200

## Přednastavené aktivity

Přednastavené aktivity usnadňují práci učitele se třídou, případně vybranou skupinou. Vyberte jednu z níže uvedených aktivit a zahajte práci ve stejný moment na všech studentských počítačích!

### CVIČENÍ S OBSAHEM

Využijte hotové materiály Everyday English vytvořené společností Sanako nebo English for Life vytvořené nakladatelstvím Oxford pro průpravu vašich studentů. Tyto materiály byly vytvořeny speciálně pro jazykovou laboratoř Study 1200 a je možné je dokoupit jako obsahové rozšíření.

### PROCVIČOVÁNÍ ČTENÍ

Poskytněte studentům text, který musí přečíst. Jazyková laboratoř zaznamená jejich hlas a oni budou mít jedinečnou příležitost poslechnout si svou výslovnost. Namísto jediného žáka čtou všichni! Zaznamenaný materiál archivujte pro další rozbor.

### DISKUZE

Vytvořte během okamžiku páry či skupinky studentů a umožněte jim trénovat modelový rozhovor či diskutovat nad zadanou otázkou. Jako učitel máte jedinečnou možnost rychle a anonymně poslouchat jednotlivé páry nebo svým hlasem přispěchat na pomoc když konverzace vázne.

### DISKUSE U KULATÉHO STOLU

Uspořádejte si ve třídě skupinovou diskusi. Poslouchají všichni, ale mluví pouze, ten komu dáte virtuální mikrofon – slovo. (Skutečný mikrofon mají v rámci headsetu k dispozici samozřejmě všichni).

### MODELOVÉ NAPODOBOVÁNÍ

Dejte žákům audio materiál (váš hlas, nahrávku), kterou si poslechnou a zopakují se stejným přízvukem a intonací. Poskytněte sadu otázek a požádejte studenty ať na ně odpoví verbálně.

### PÁROVÁNÍ VIDEÍ

Použijte k párové diskusi nejen hlas, ale i obraz z vaší webkamery. Vytvořte iluzi video pohovoru a připravte své studenty na budoucí realitu! Náhodně či záměrně vybrané dvojice budou diskutovat na zadané téma. Nahrát můžete nejen zvuk, ale i obraz.

### POSLECH S POROZUMĚNÍM

Aktivizujte své studenty jakýmkoli audio materiálem, který máte k dispozici. Zvuk putuje sluchátky přímo ke každému jedinci a umožní větší soustředění. Klíčové momenty si každý můžete označit záložkou (bookmark) a lehce se k nim vrátit.

### TELEFON

Umožněte žákům to, co dělají nejrady – povídají si. Ze seznamu si sami vyberou komu zavolají a bez dalšího vyrušování budou konverzovat na zadané nebo volné téma. To, že stále používají cílový jazyk, diskretně zjistíte jedním kliknutím na vašem monitoru. Všechny rozhovory můžete samozřejmě nahrát.

### TEST SLOVNÍ ZÁSObY

Vytvořte si soubor slovíček, které chcete testovat. Obtížnost i délka závisí jako vždy na vás, ale díky nástroji test slovní zásoby odpadne zdoluhavé opravování a možnost přehlédnout studentovu chybu.

### VYUČOVÁNÍ

Pomocí tohoto nástroje můžete žákům promítat cokoli co je na obrazovce vašeho monitoru. Text, zvukový soubor či video putuje v reálném čase k vašim studentům. Prostřednictvím svého mikrofonu můžete komentovat či dávat instrukce, a zůstat moderátorem celého vyučování.

### WEBOVÉ PROHLÍŽENÍ

Tento nástroj vám umožní bezpečně pracovat s webem. Definujte studentům cizojazyčné webové stránky, které chcete, aby využili pro vyhledání informací či sepsání eseje. Obavy, že žáci budou unikat od tématu, budou jednou pro vždy minulostí. Konkrétní webové stránky můžete striktně zakázat.

### PŘEVOD TEXTU NA ŘEČ

Vytvořte z jakéhokoli zajímavého textu zvukovou stopu, a zbavte se tak závislosti na omezeném množství nahrávek ve vaší učebnici. Audio stopu rozešlete studentům, kteří s ní mohou volně a samostatně pracovat. Nejlepšího výsledku dosáhnete s kvalitními hlasy Sanako, ale je možné použít i bezplatné systémové hlasy.

